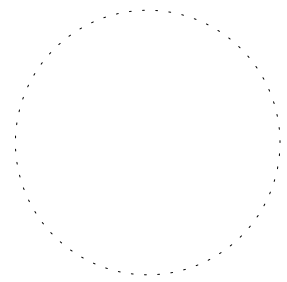


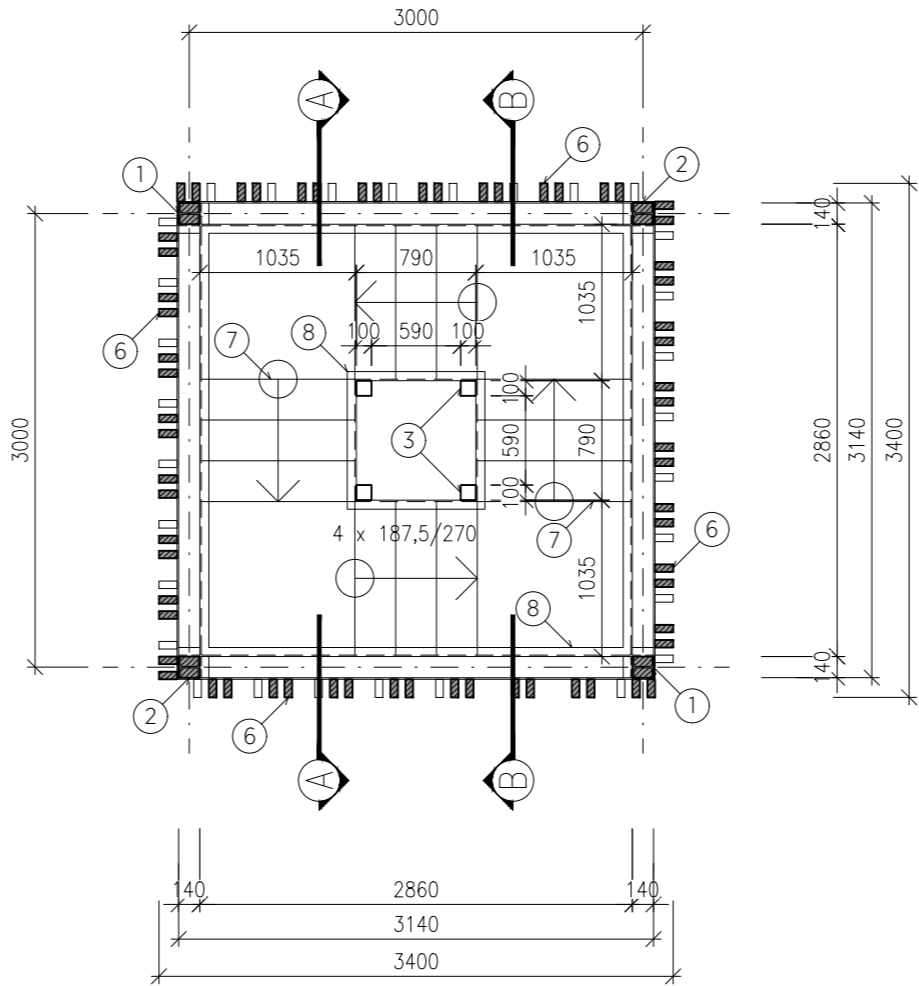
VYHLIADKOVÁ VEŽA - VARIANT A

INVESTOR	SPRÁVA A ÚDRŽBA CIEŤ PREŠOVSKÉHO SAMOSPRÁVNEHO KRAJA JESENNÁ 14, 080 05 PREŠOV, IČO: 37 936 859
NÁZOV STAVBY	PRVKY DROBNEJ ARCHITEKTÚRY A OSTATNEJ VÝBAVY PRE DOPRAVNÚ A CYKLO INFRAŠTRUKTÚRU
MIESTO/Č. PARCELY	ÚZEMIE PREŠOVSKÉHO SAMOSPRÁVNEHO KRAJA
STUPEŇ	DOKUMENTÁCIA PRE STAVEBNÉ POVOLENIE A REALIZÁCIU STAVBY
ČASŤ PD	ARCHITEKTÚRA
AUTOR/ZHOTOVITEĽ	ŠTOFIRA ARCHITEKTI, S. R. O., STROJÁRSKA 2206/97, 069 01 SNINA, IČO: 52 736 156
ZODP. PROJEKTANT	ING. ARCH. MARTIN ŠTOFIRA, AUTORIZOVANÝ ARCHITEKT SKA 2054 AA
DÁTUM	12/2023

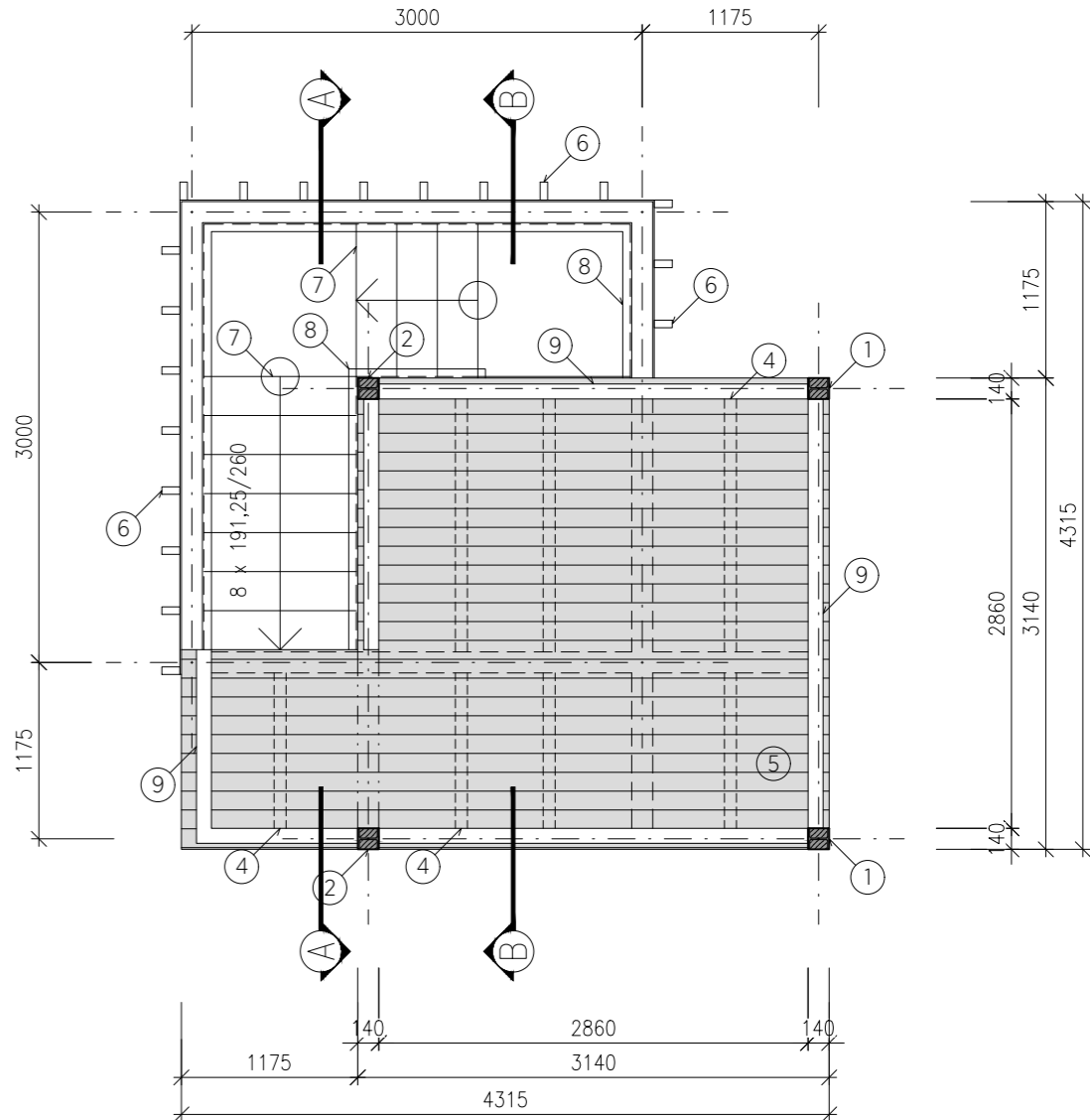


VYHLIADKOVÁ VEŽA - VARIANT A

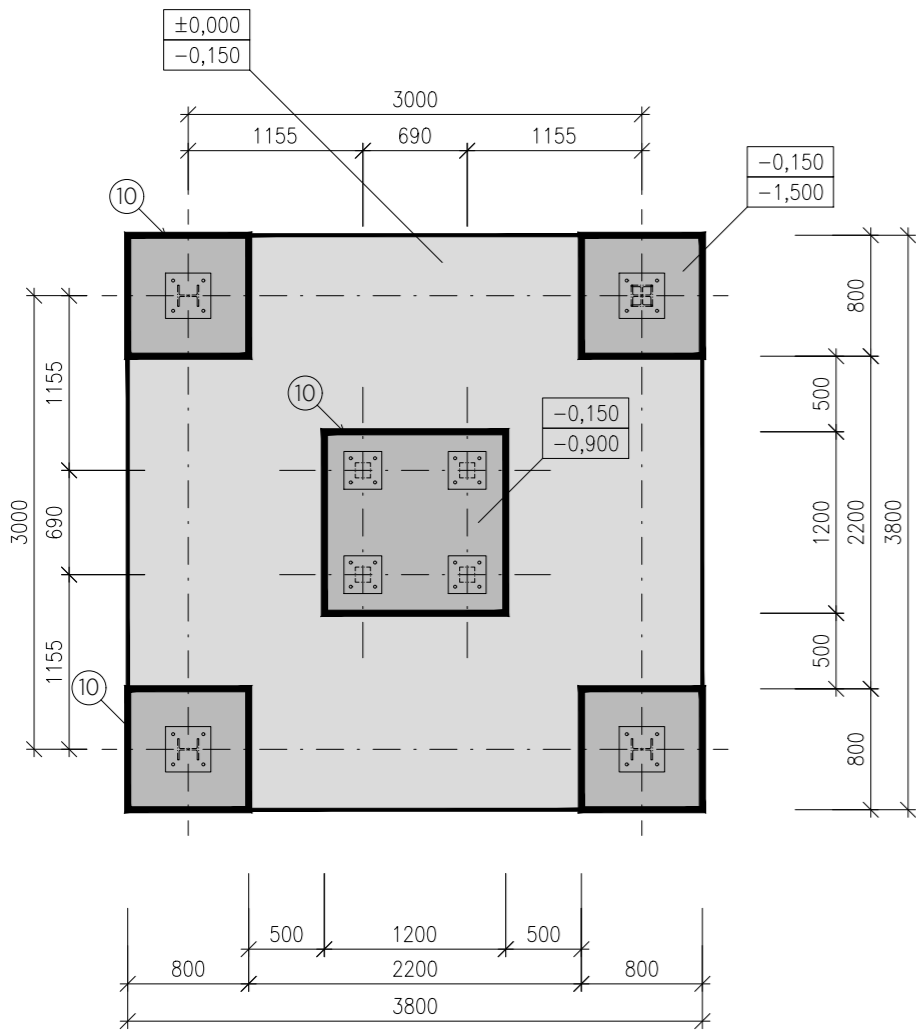
INVESTOR	SPRÁVA A ÚDRŽBA CIEŤ PREŠOVSKÉHO SAMOSPRÁVNEHO KRAJA JESENNÁ 14, 080 05 PREŠOV, IČO: 37 936 859
NÁZOV STAVBY	PRVKY DROBNEJ ARCHITEKTÚRY A OSTATNEJ VÝBAVY PRE DOPRAVNÚ A CYKLO INFRAŠTRUKTÚRU
MIESTO/Č. PARCELY	ÚZEMIE PREŠOVSKÉHO SAMOSPRÁVNEHO KRAJA
STUPEŇ	DOKUMENTÁCIA PRE STAVEBNÉ POVOLENIE A REALIZÁCIU STAVBY
ČASŤ PD	ARCHITEKTÚRA
AUTOR/ZHOTOVITEĽ	ŠTOFIRA ARCHITEKTI, S. R. O., STROJÁRSKA 2206/97, 069 01 SNINA, IČO: 52 736 156
ZODP. PROJEKTANT	ING. ARCH. MARTIN ŠTOFIRA, AUTORIZOVANÝ ARCHITEKT SKA 2054 AA
DÁTUM	12/2023



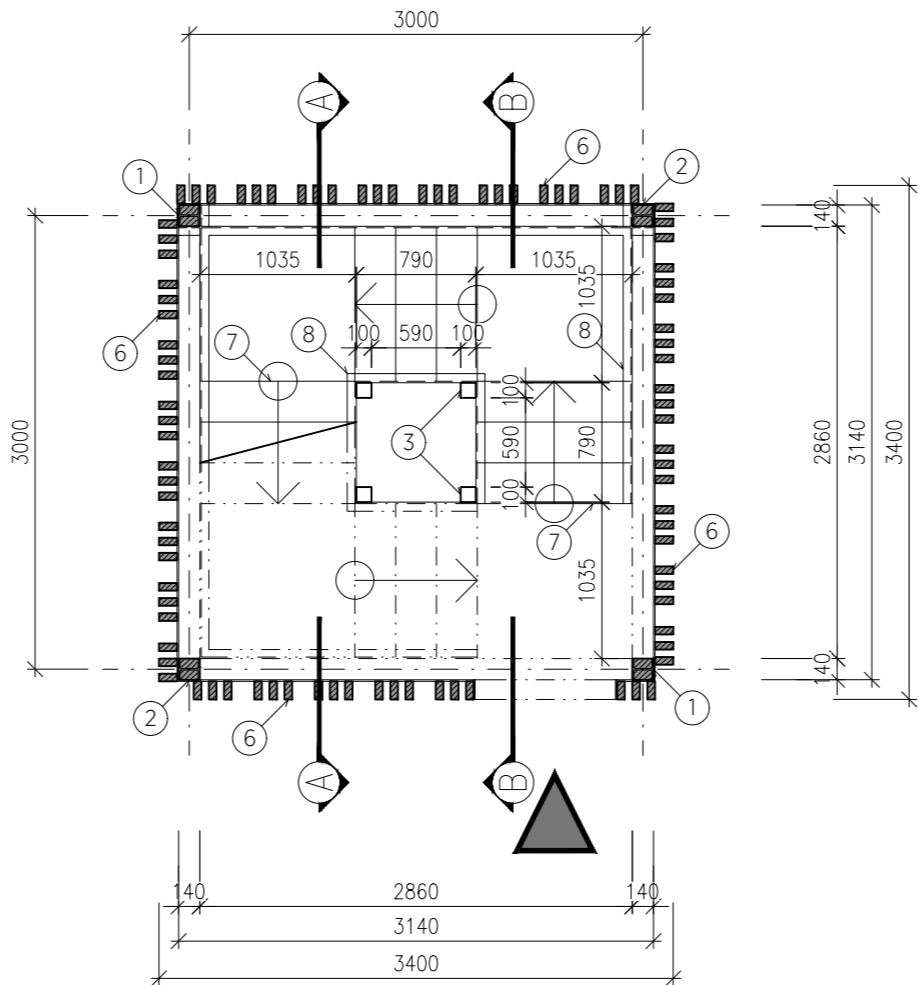
PÔDORYS 2. NP



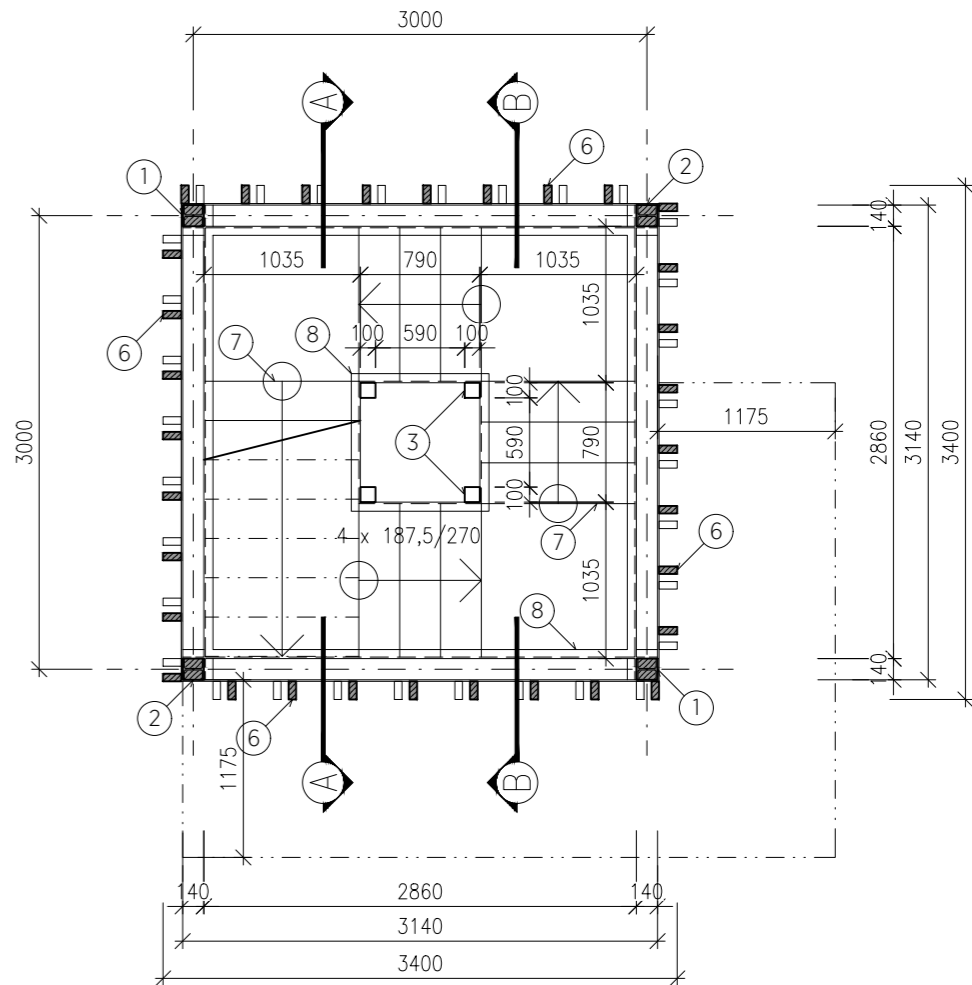
PÔDORYS 4. NP



PÔDORYS ZÁKLADOV



PÔDORYS 1. NP



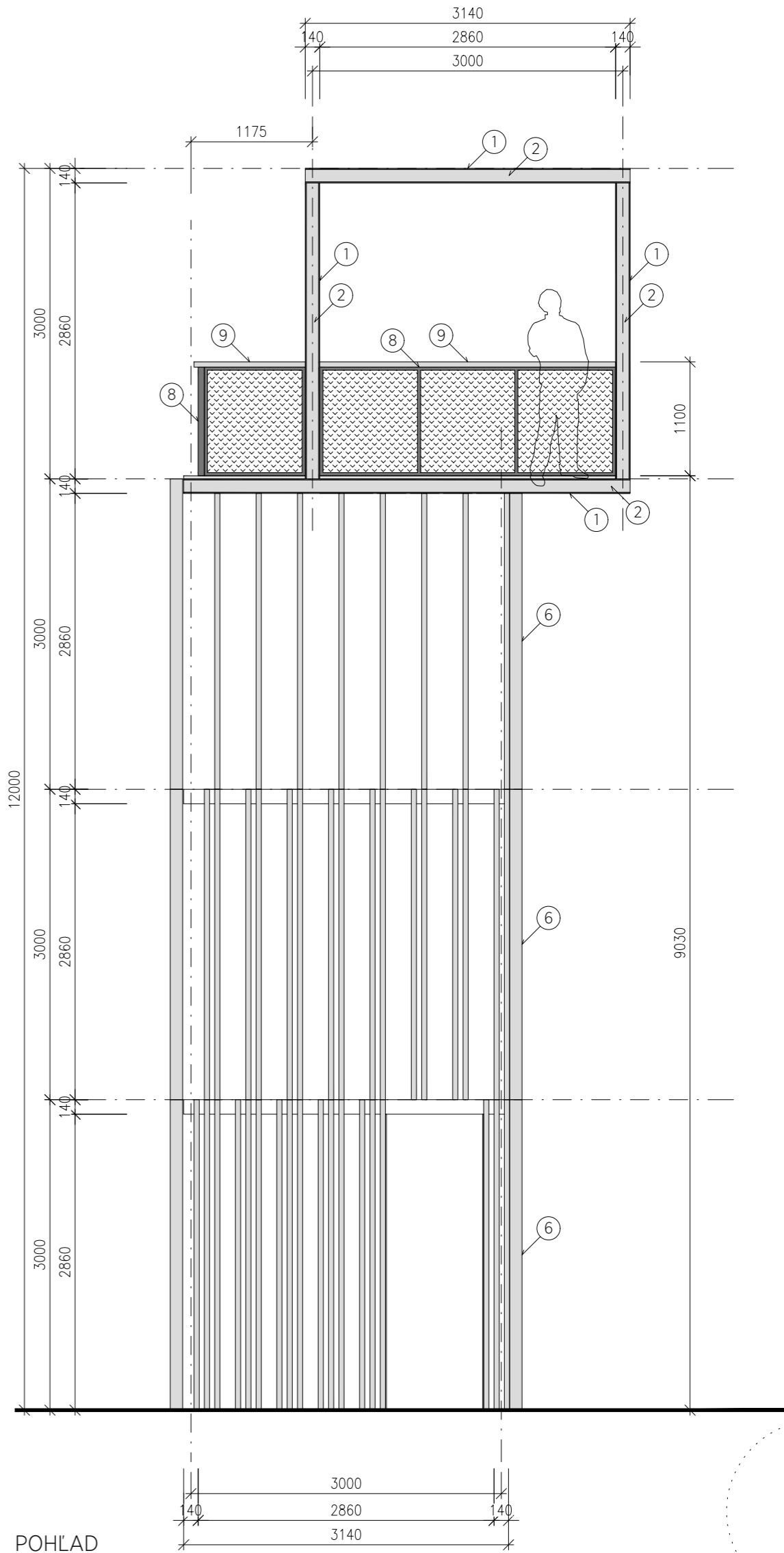
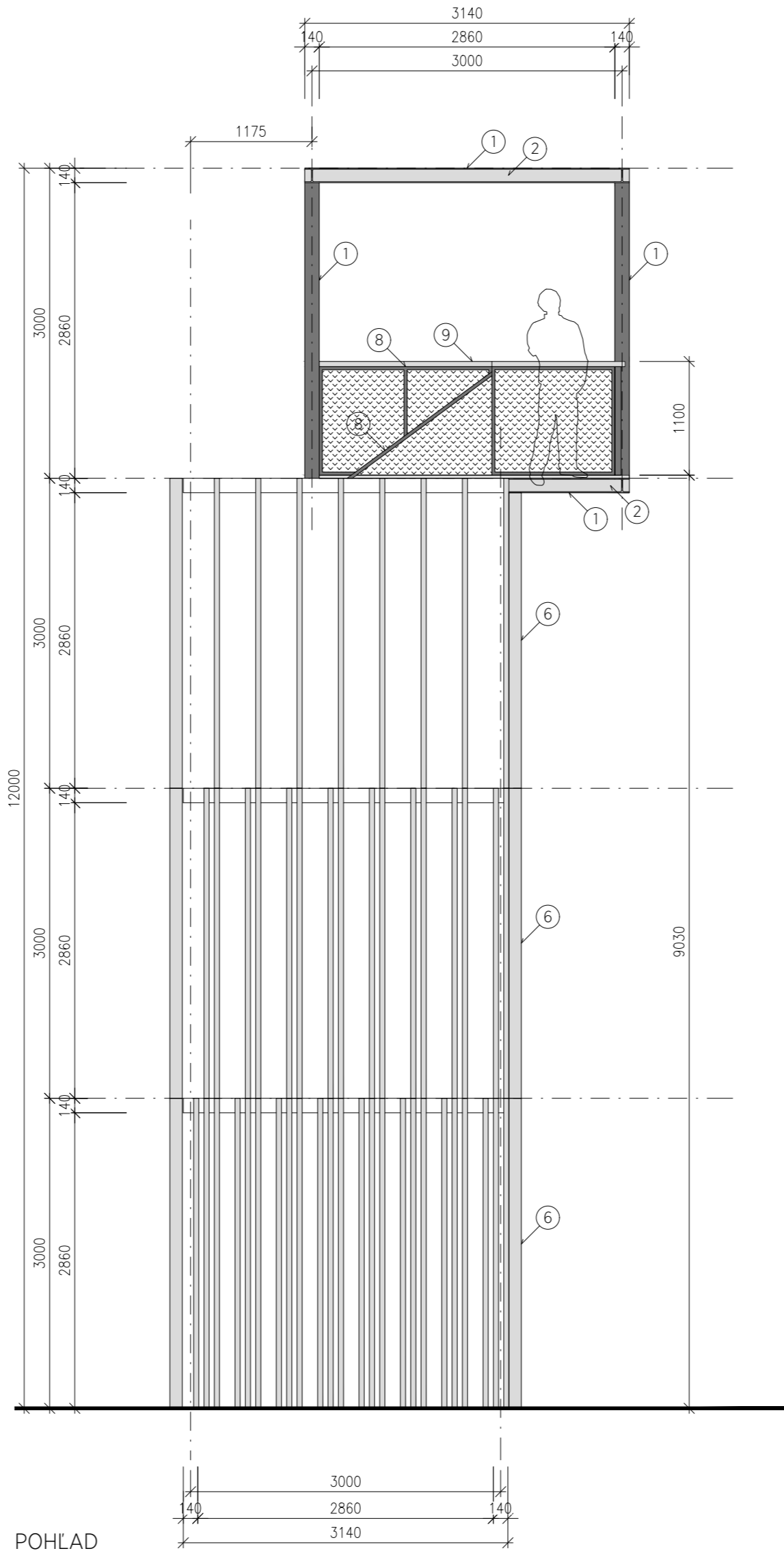
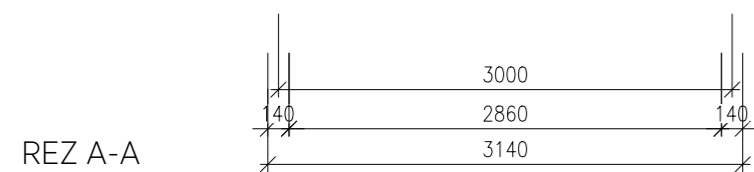
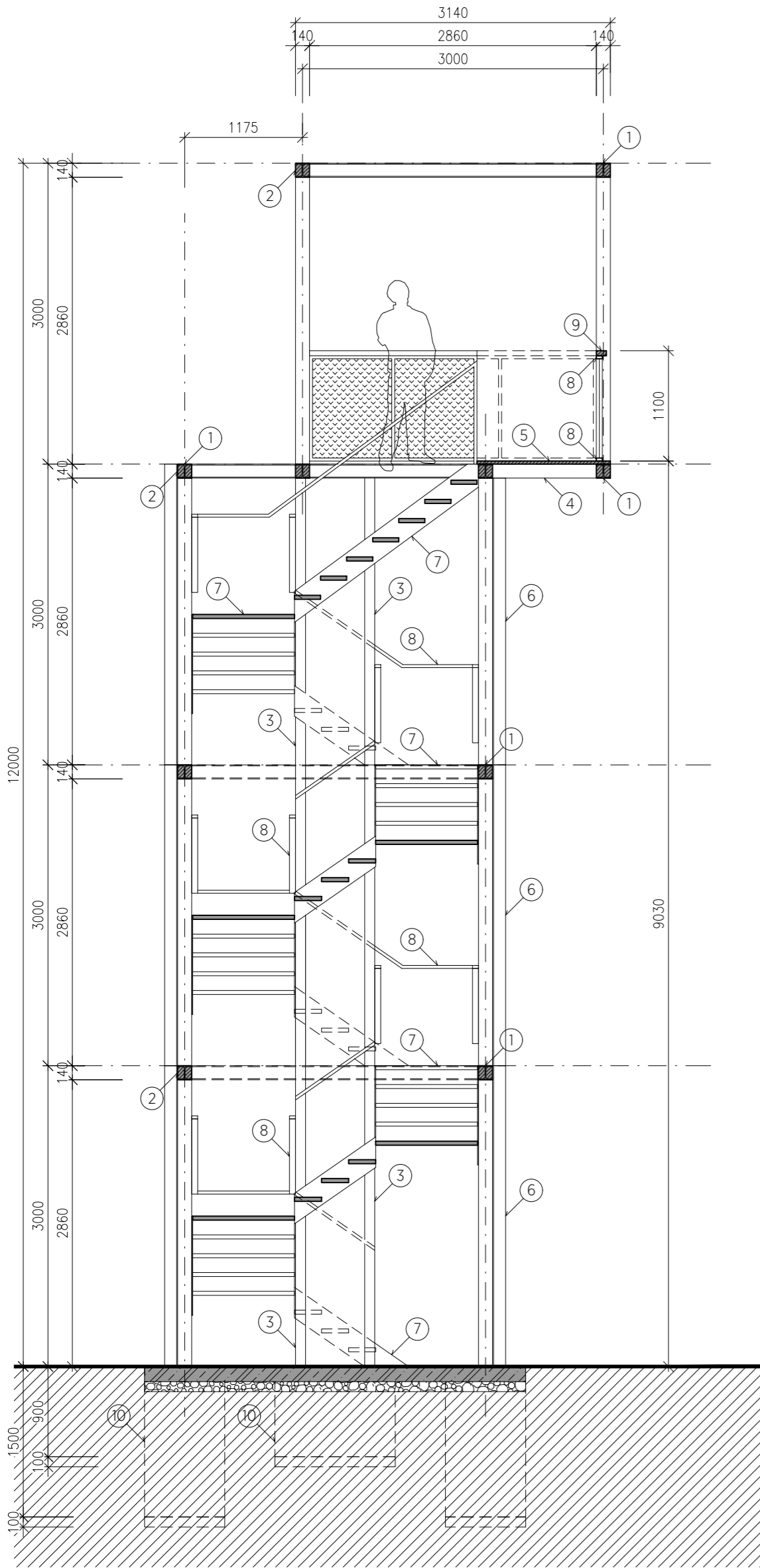
PÔDORYS 3. NP

- PRI UMIESTŇOVANÍ, ORIENTÁCII A ROZLOŽENÍ JEDNOTLIVÝCH OBJEKTOV A PRVKOV ZOHLADNIŤ DOPRAVNÉ NAPOJENIA, PEŠIE A CYKLISTICKÉ PRÍSTUPY, TERÉNNÉ MOŽNOSTI, VÝHLADY, SVETOVÉ STRANY, SMER PREVLAĐAJÚCICH VETROV A MOŽNOSTI INŠTALÁCIE FOTOVOLTAICKÝCH PANELOV S BATERIOVÝM ÚLOŽISKOM PRE NABÍJANIE ELEKTROBICYKLOV;
- TIETO ASPEKTY ZOHLADNIŤ AJ PRI VOĽBE ROZLOŽENIA A INŠTALÁCIE VARIOVATEĽNÝCH STENOVÝCH PANELOV, SMERU VYVEDENIA DAŽDOVEJ VODY ZO ŠIKMÝCH A PLOCHÝCH STRIECH, PRÍPADNE INŠTALÁCIE BLESKOZVODU
- PRI ZAKLADANÍ STAVEBNÝCH OBJEKTOV A PRVKOV ZOHLADNIŤ STATICKÉ POSÚDENIE, LOKÁLNE ŠPECIFIKÁ, MORFOLÓGIU TERÉNU, ZLOŽENIE PÔDY A GEOLOGICKÉ POMERY
- PRESNÉ MATERIÁLY, FAREBNÉ ODTIENE A POVRCHOVÚ ÚPRAVU UJASNIŤ PRED OBJEDNÁVANÍM A ZADÁVANÍM DO VÝROBY
- DREVENÉ KONŠTRUKCIE A PRVKY OŠETRIŤ OCHRANNÝMI NÁTERMI NA BÁZE EKOLOGICKÝCH OLEJOV S UV OCHRANOU A OCHRANOU NA ZNÍŽENIE PROCESU NAŠÁVANIA VODY A ZOSCHYNANIA DREVA, NAPR. OCHRANNOU BEZFAREBNOU OLEJOVOU LAZÚROU
- KOVOVÉ KONŠTRUKCIE A PRVKY REALIZOVAŤ V NEHRDZAVEJÚCOM PREVEDENÍ, RESP. POUŽIŤ ANTIKORÓZNE OCHRANNÉ NÁTERY A POVRCHOVÚ ÚPRAVU
- PRI REALIZÁCII POSTUPOVAŤ V SÚĽADE S PLATNÝMI STN A EN
- PRI REALIZÁCII DODRŽIAVAŤ STAVEBNÉ POSTUPY A PRVKY ODPORÚČANÉ VÝROBCAMI DODÁVANÝCH MATERIÁLOV A RIADIŤ SA ŠTANDARDNÝMI DETAILAMI
- PRÍPADNÉ NEZHODY A NEJASNOSTI JE NUTNÉ PRED REALIZÁCIOU SAMOTNÝCH PRÁČ KONZULTOVAŤ SO ZHOTOVITEĽOM PROJEKTOVEJ DOKUMENTÁCIE A ZODPOVEDNÝM STAVEBNÝM DOZOROM
- PRED ZAČATÍM VÝSTAVBY JE POTREBNÉ OVERIŤ POLOHU VŠETKÝCH EXISTUJÚCICH INŽINIERSKÝCH SIETÍ. JE NUTNÉ DORŽAŤ OCHRANNÉ PÁSMO A ZABEZPEČIŤ OCHRANU SIETÍ PRED POŠKODENÍM, PODĽA POŽIADAVIEK SPRÁVCOV SIETÍ
- VÝKRESY NENAHŔADZAJÚ DIELENSKÚ DOKUMENTÁCIU DODÁVATEĽA STAVBY, SPÔSOBY KOTVENIA A POUŽITIE SPOJOVACÍCH PRVKOV KONZULTOVAŤ SO ZHOTOVITEĽOM PROJEKTOVEJ DOKUMENTÁCIE A ZODPOVEDNÝM STAVEBNÝM DOZOROM

LEGENDA MATERIÁLOV

- ① OCEĽOVÝ PROFIL HEA 140 S OCHRANNÝM FAREBNÝM NÁTEROM ZABRAŇUJÚCIM KORÓZII - ZVISLÉ STĽPY A VODOROVNÉ NOSNÍKY
- ② DREVENÉ HRANOLY CCA 110x55 mm S OCHRANNÝM NÁTEROM - DREVENÁ VÝPLŇ OCEĽOVÝCH NOSNÍKOV V POHLADOVÝCH STRANÁCH
- ③ OCEĽOVÝ UZAVRETÝ JAKOVÝ PROFIL 100x100x5 mm S OCHRANNÝMI NÁTERMI - ZVISLÉ STĽPY V STREDE SCHODISKA
- ④ DREVENÉ STREŠNÉ NOSNÍKY 140x80 mm S OCHRANNÝM NÁTEROM
- ⑤ DREVENÁ DOSKOVÁ PODLAHA S OCHRANNÝM NÁTEROM HRŮBKÝ CCA 30 mm, S MEDZERAMI NA ODVOD DAŽDOVEJ VODY A NEČISTÔT ULOŽENÁ A KOTVENÁ DO DREVENÝCH STREŠNÝCH NOSNÍKOV 140x80 mm
- ⑥ ZVISLÝ DREVENÝ DOSKOVÝ OBKLAD S OCHRANNÝM NÁTEROM, CCA 120x50 mm, MONTÁŽ KRATŠOU STRANOU
- ⑦ OCEĽOVÉ SCHODISKO NA VYHLIADKU - OCEĽOVÉ BOČNICE HR. 8 mm S OCHRANNÝMI NÁTERMI A SCHOD. STUPNE Z POZINKOVANÉHO ROŠTU
- ⑧ ZÁBRADLIE Z OCEĽOVÝCH PROFILOV 60x30 mm S OCHRANNÝM FAREBNÝM NÁTEROM A S VÝPLŇOU Z NEREZOVOVEJ LANKOVEJ SIETE
- ⑨ DREVENÉ MADLO 100x50 mm S OCHRANNÝM NÁTEROM NA ZÁBRADLÍ NA VYHLIADKOVOM PODLAŽÍ
- ⑩ ZÁKLADY - BETÓNOVÁ DOSKA A PÁTKY, DO KTORÝCH SÚ OSADENÉ ZVISLÉ OCEĽOVÉ STĽPY POMOCOU OCEĽOVÝCH PLATNÍ

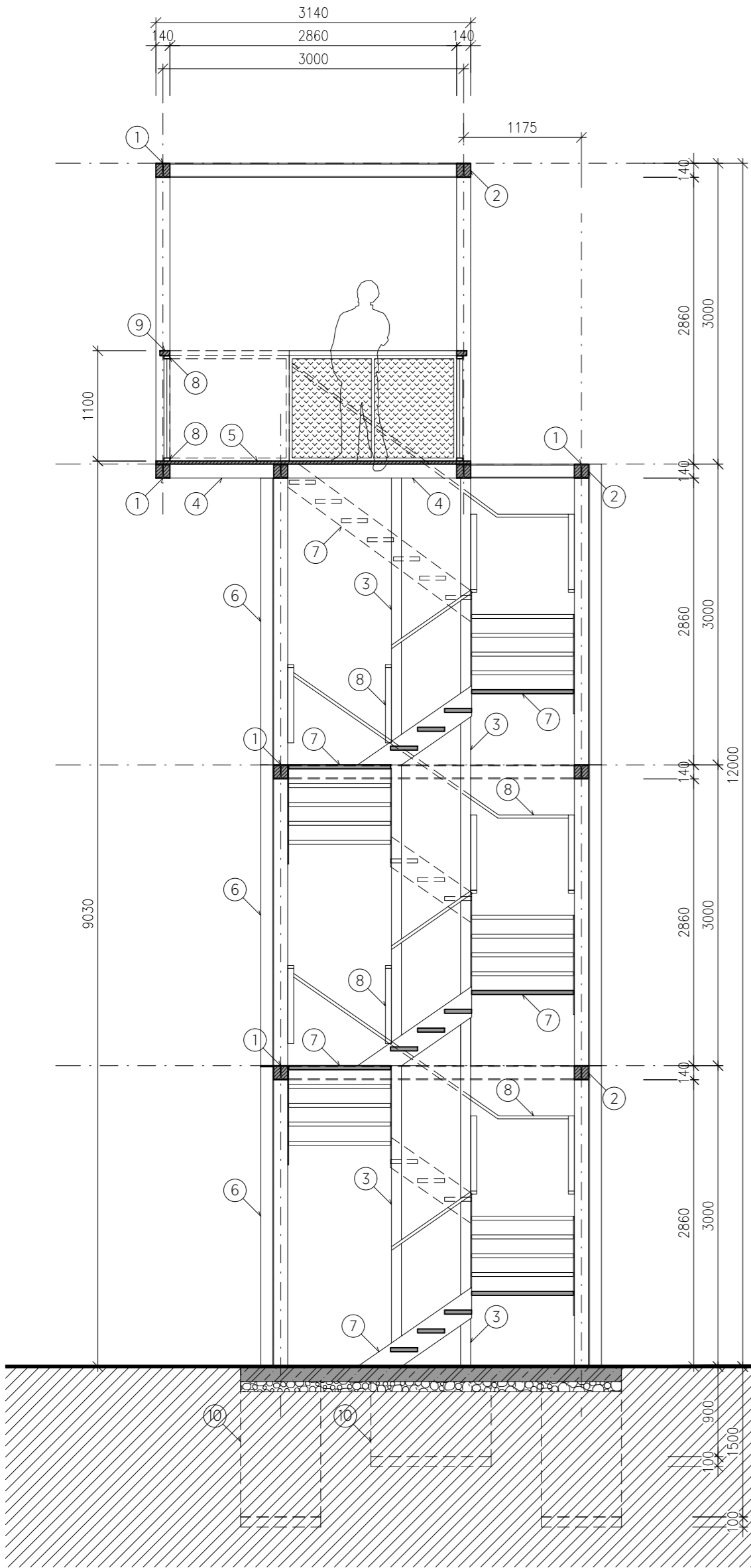
OBJEDNÁVATEĽ	SPRÁVA A ÚDRŽBA CIEST PREŠOVSKÉHO SAMOSPRÁVNEHO KRAJA, JESENNÁ 14, 080 05 PREŠOV, IČO: 37 936 859		
NÁZOV STAVBY	PRVKY DROBNEJ ARCHITEKTÚRY A OSTATNEJ VÝBAVY PRE DOPRAVNÚ A CYKLO INFRAŠTRUKTÚRU		
MIESTO/Č. PARCELY	ÚZEMIE PREŠOVSKÉHO SAMOSPRÁVNEHO KRAJA		
AUTOR/ZHOTOVITEĽ	ŠTOFIRA ARCHITEKTI, S. R. O., STROJÁRSKA 2206/97, 069 01 SNINA, IČO: 52 736 156		
ZODP. PROJEKTANT	ING. ARCH. MARTIN ŠTOFIRA, AUTORIZOVANÝ ARCHITEKT 2054 AA SKA		
VYPRACOVAL	ING. ARCH. MARTIN ŠTOFIRA, ING. ARCH. KATARÍNA ŠTOFIROVÁ, PHD.	FORMÁT	4 A4
STUPEŇ	DOKUMENTÁCIA PRE STAVEBNÉ POVOLENIE A REALIZÁCIU STAVBY	MIERKA	1:50
PROFESIA	ARCHITEKTÚRA	DÁTUM	12.2023
OBSAH VÝKRESU	VYHLIADKOVÁ VEŽA - VARIANT A - PÔDORYSY		Č. V. 01



LEGENDA MATERIÁLOV

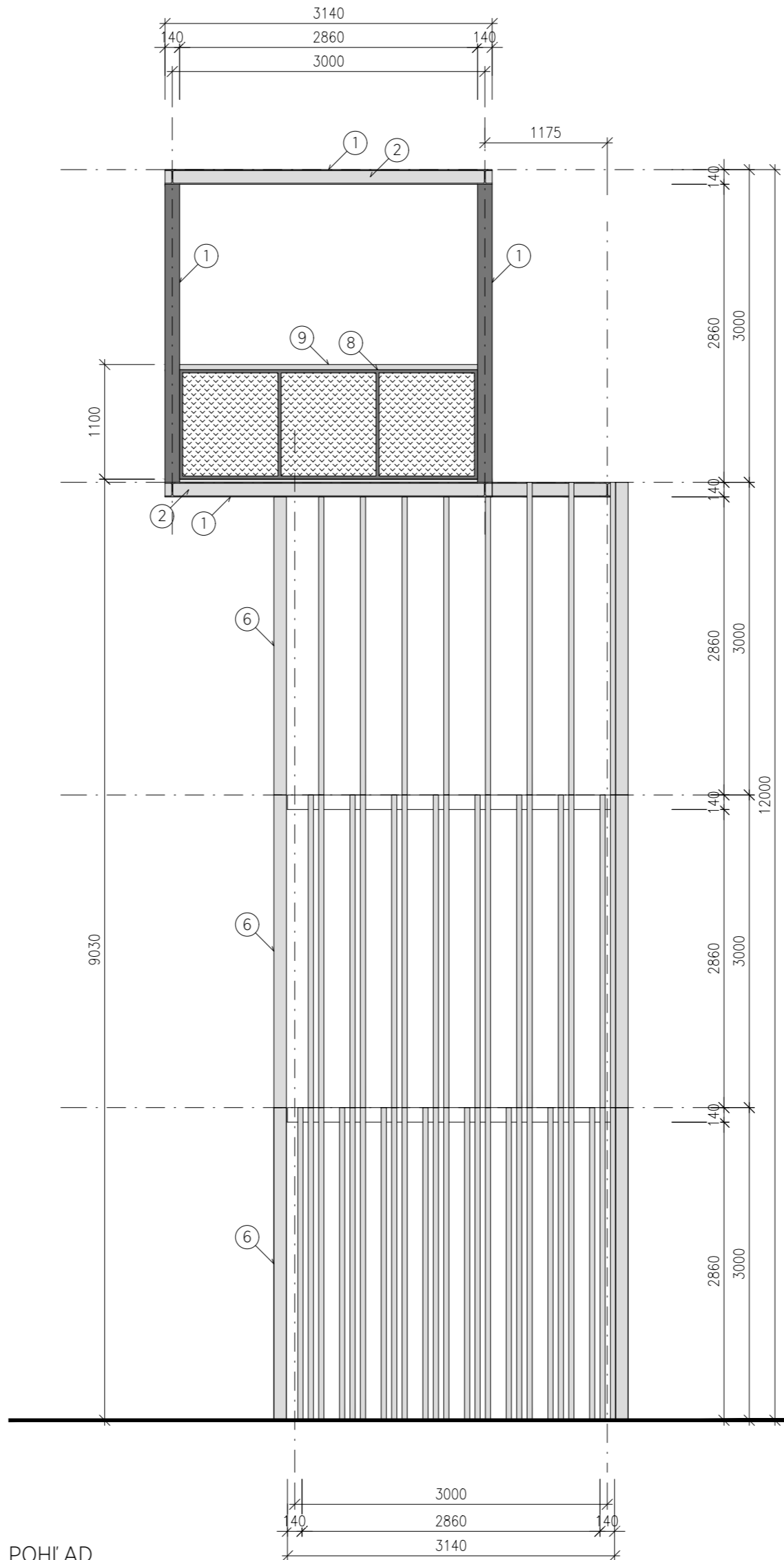
- 1 OCELOVÝ PROFIL HEA 140 S OCHRANNÝM FAREBNÝM NÁTEROM ZABRAŇUJÚCIM KORÓZII - ZVISLÉ STĽPY A VODOROVNÉ NOSNÍKY
- 2 DREVENÉ HRANOLY CCA 110x55 mm S OCHRANNÝM NÁTEROM - DREVENÁ VÝPLŇ OCELOVÝCH NOSNÍKOV V POHLADOVÝCH STRANÁCH
- 3 OCELOVÝ UZAVRETÝ JAKOVÝ PROFIL 100x100x5 mm S OCHRANNÝMI NÁTERMI - ZVISLÉ STĽPY V STREDE SCHODISKA
- 4 DREVENÉ STREŠNÉ NOSNÍKY 140x80 mm S OCHRANNÝM NÁTEROM
- 5 DREVENÁ DOSKOVÁ PODLAHA S OCHRANNÝM NÁTEROM HRÚBKY CCA 30 mm, S MEDZERAMI NA ODVOD DAŽĐOVEJ VODY A NEČISTÔT ULOŽENÁ A KOTVENÁ DO DREVENÝCH STREŠNÝCH NOSNÍKOV 140x80 mm
- 6 ZVISLÝ DREVENÝ DOSKOVÝ OBKLAD S OCHRANNÝM NÁTEROM, CCA 120x50 mm, MONTÁŽ KRATŠOU STRANOU
- 7 OCELOVÉ SCHODISKO NA VYHLIADKU - OCELOVÉ BOČNICE HR. 8 mm S OCHRANNÝMI NÁTERMI A SCHOD. STUPNE Z POZINKOVANÉHO ROŠTU
- 8 ZÁBRADLIE Z OCELOVÝCH PROFILOV 60x30 mm S OCHRANNÝM FAREBNÝM NÁTEROM A S VÝPLŇOU Z NEREZOVEJ LANKOVEJ SIETE
- 9 DREVENÉ MADLO 100x50 mm S OCHRANNÝM NÁTEROM NA ZÁBRADLÍ NA VYHLIADKOVOM PODLAŽÍ
- 10 ZÁKLADY - BETÓNOVÁ DOSKA A PÁTKY, DO KTORÝCH SÚ OSADENÉ ZVISLÉ OCELOVÉ STĽPY POMOCOU OCELOVÝCH PLATNÍ

OBJEDNÁVATEL	SPRÁVA A ÚDRŽBA CIEST PREŠOVSKÉHO SAMOSPRÁVNEHO KRAJA, JESENNÁ 14, 080 05 PREŠOV, IČO: 37 936 859		
NÁZOV STAVBY	PRVKY DROBNEJ ARCHITEKTÚRY A OSTATNEJ VÝBAVY PRE DOPRAVNÚ A CYKLO INFRAŠTRUKTÚRU		
MIESTO/Č. PARCELY	ÚZEMIE PREŠOVSKÉHO SAMOSPRÁVNEHO KRAJA		
AUTOR/ZHOTOVITEL	ŠTOFIRA ARCHITEKTI, S. R. O., STROJÁRSKA 2206/97, 069 01 SNINA, IČO: 52 736 156		
ZODP. PROJEKTANT	ING. ARCH. MARTIN ŠTOFIRA, AUTORIZOVANÝ ARCHITEKT 2054 AA SKA		
VYPRACOVAL	ING. ARCH. MARTIN ŠTOFIRA, ING. ARCH. KATARÍNA ŠTOFIROVÁ, PHD.	FORMÁT	4 A4
STUPEŇ	DOKUMENTÁCIA PRE STAVEBNÉ POVOLENIE A REALIZÁCIU STAVBY	MIERKA	1:50
PROFESIA	ARCHITEKTÚRA	DÁTUM	12.2023
OBSAH VÝKRESU	VYHLIADKOVÁ VEŽA - VARIANT A - REZ A POHLADY		Č. V. 02

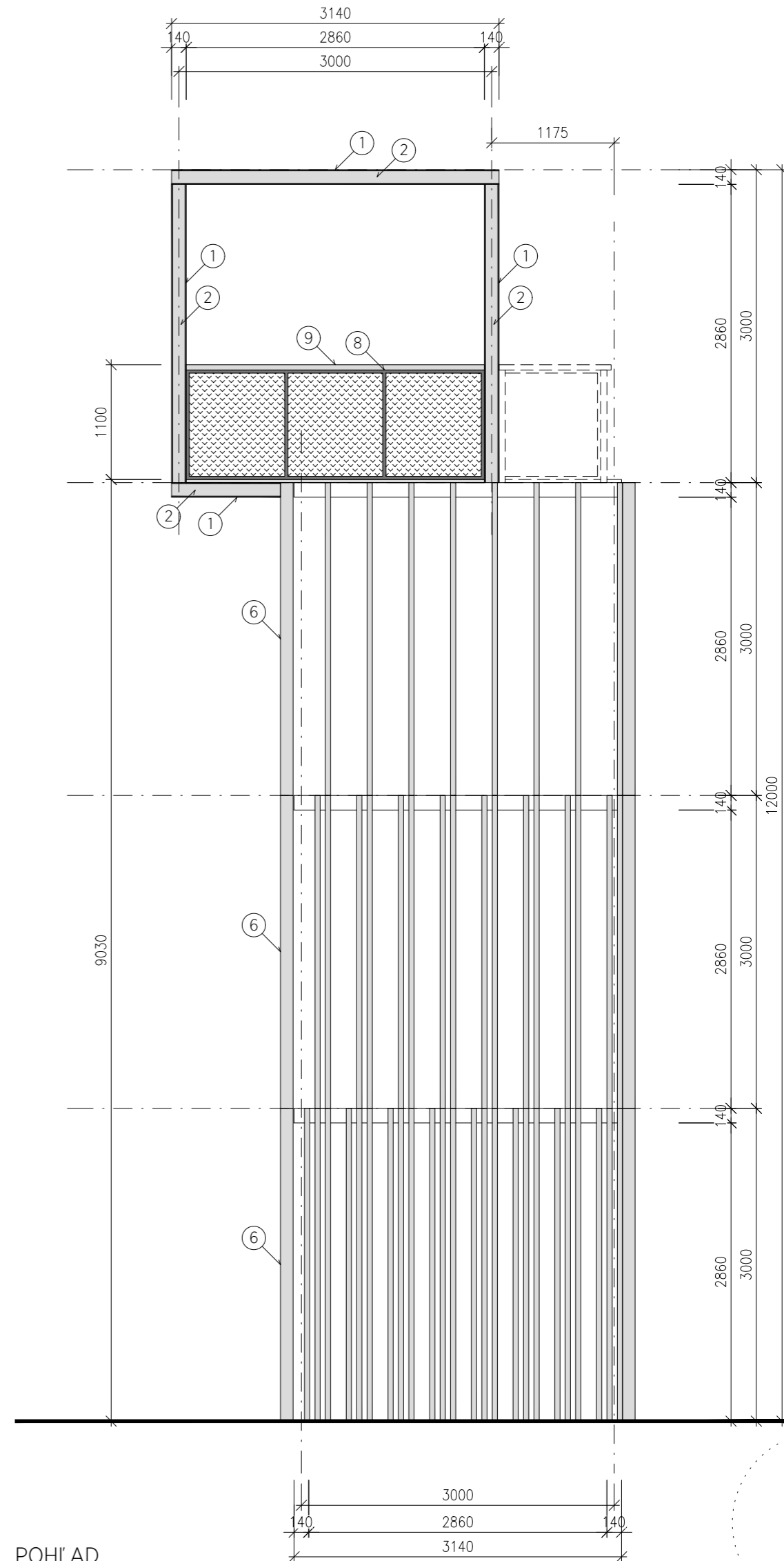


REZ B-B

- PRI UMIESŤOVANÍ, ORIENTÁCII A ROZLOŽENÍ JEDNOTLIVÝCH OBJEKTOV A PRVKOV ZOHLADNIŤ DOPRAVNÉ NAPOJENIA, PEŠIE A CYKLISTICKÉ PRÍSTUPY, TERÉNNÉ MOŽNOSTI, VÝHLADY, SVETOVÉ STRANY, SMER PREVLAĐAJÚCICH VETROV A MOŽNOSTI INŠTALÁCIE FOTOVOLTAICKÝCH PANELOV S BATÉRIOVÝM ÚLOŽISKOM PRE NABÍJANIE ELEKTROBICYKLOV;
- TIETO ASPEKTY ZOHLADNIŤ AJ PRI VOĽBE ROZLOŽENIA A INŠTALÁCIE VARIOVATEĽNÝCH STENOVÝCH PANELOV, SMERU VYVEDENIA DAŽDOVEJ VODY ZO ŠIKMÝCH A PLOCHÝCH STRIECH, PRÍPADNE INŠTALÁCIE BLESKOZVODU
- PRI ZAKLADANÍ STAVEBNÝCH OBJEKTOV A PRVKOV ZOHLADNIŤ STATICKÉ POSÚDENIE, LOKÁLNE ŠPECIFIKÁ, MORFOLÓGIU TERÉNU, ZLOŽENIE PÔDY A GEOLOGICKÉ POMERY
- PRESNÉ MATERIÁLY, FAREBNÉ ODTIENE A POVRCHOVÚ ÚPRAVU UJASNIŤ PRED OBJEDNÁVANÍM A ZADÁVANÍM DO VÝROBY
- DREVENÉ KONŠTRUKCIE A PRVKY OŠETRIŤ OCHRANNÝMI NÁTERMI NA BÁZE EKOLOGICKÝCH OLEJOV S UV OCHRANOU A OCHRANOU NA ZNÍŽENIE PROCESU NASÁVANIA VODY A ZOSCHŤNANIA DREVA, NAPR. OCHRANNOU BEZFAREBNOU OLEJOVOU LAZÚROU
- KOVOVÉ KONŠTRUKCIE A PRVKY REALIZOVAŤ V NEHRDZAVEJÚCOM PREVEDENÍ, RESP. POUŽIŤ ANTIKORÓZNE OCHRANNÉ NÁTERY A POVRCHOVÚ ÚPRAVU



POHLAD

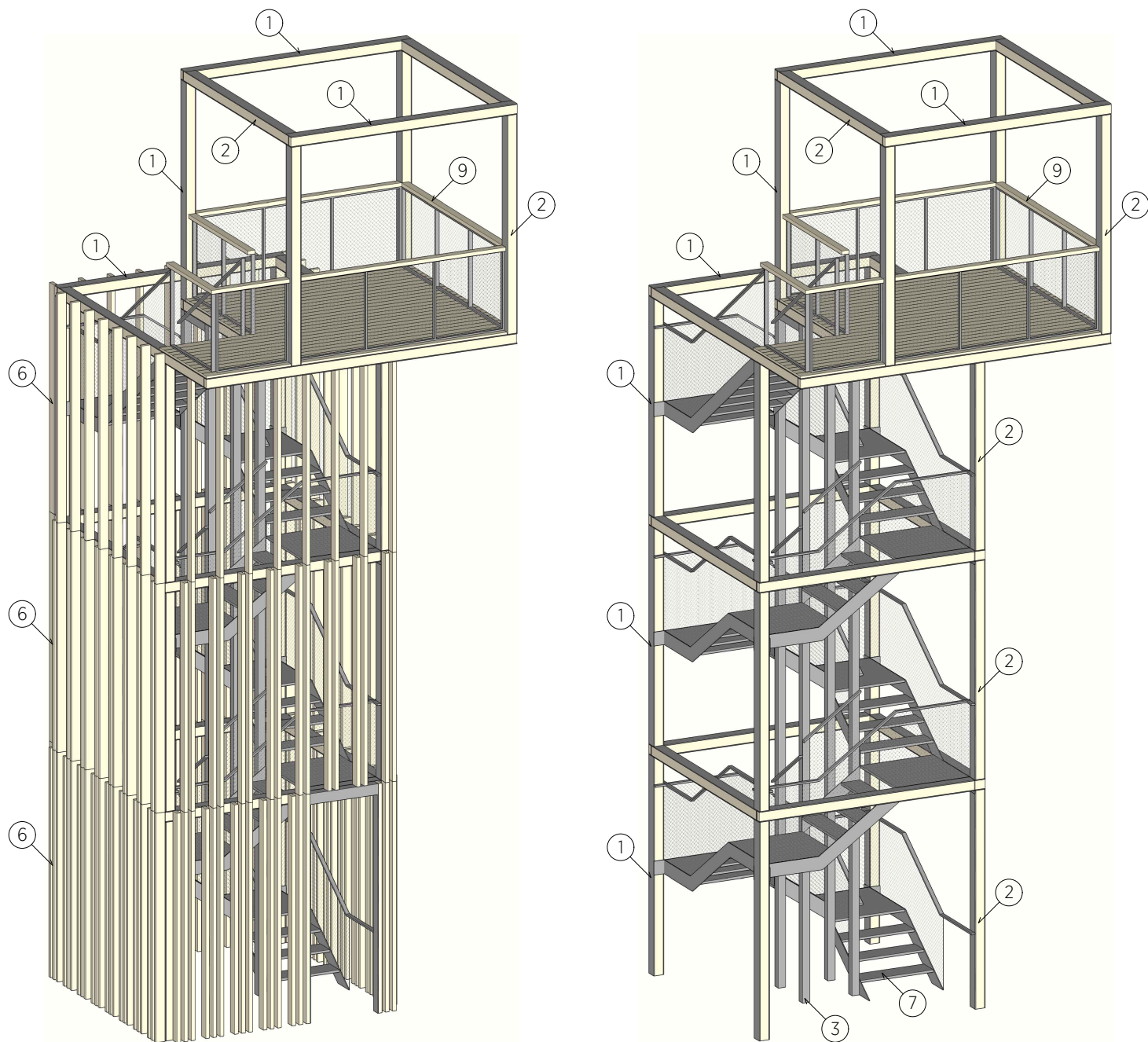


POHLAD

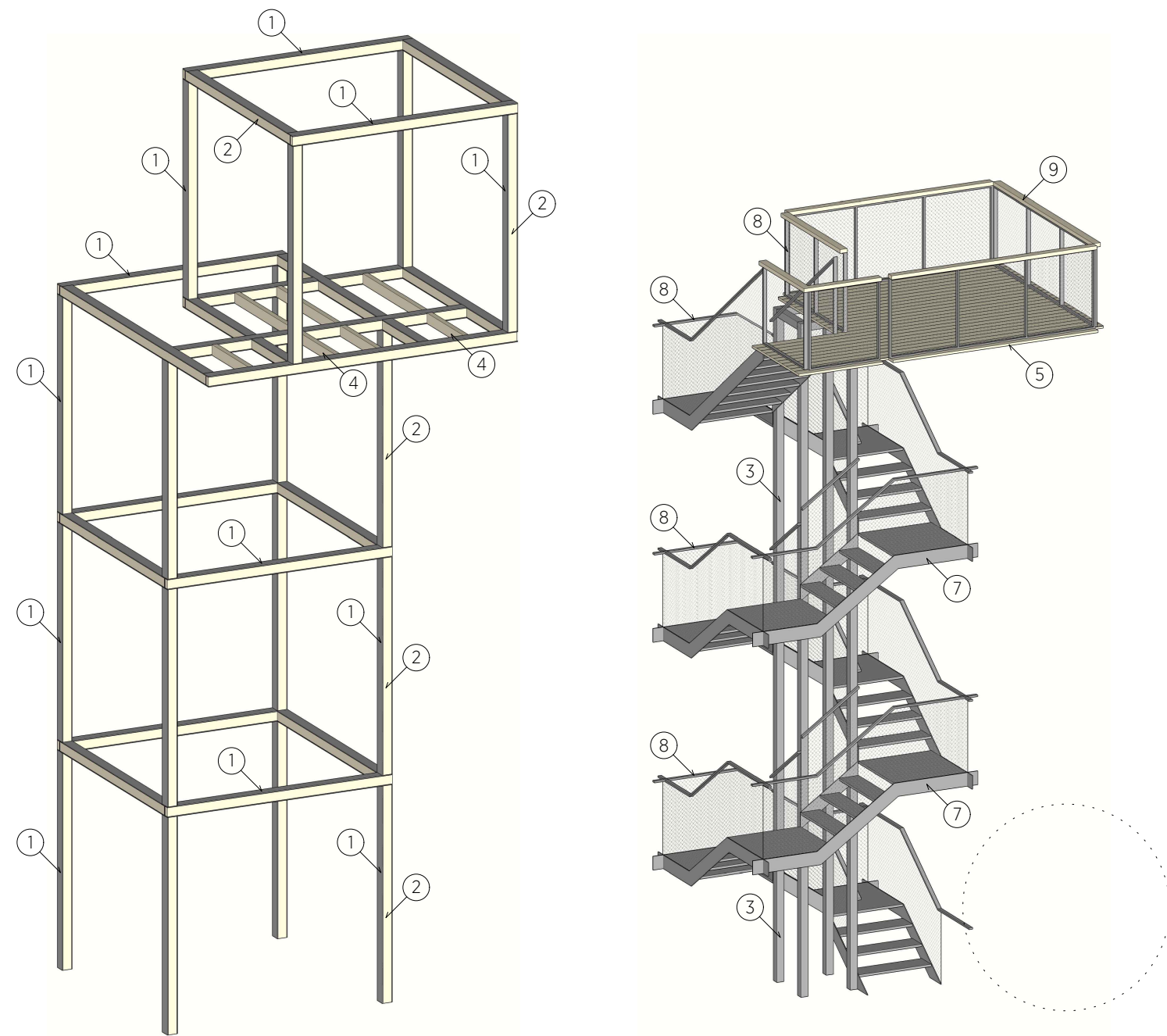
LEGENDA MATERIÁLOV

- 1 OCELOVÝ PROFIL HEA 140 S OCHRANNÝM FAREBNÝM NÁTEROM ZABRAŇUJÚCIM KORÓZII - ZVISLÉ STĽPY A VODOROVNÉ NOSNÍKY
- 2 DREVENÉ HRANOLY CCA 110x55 mm S OCHRANNÝM NÁTEROM - DREVENÁ VÝPLŇ OCELOVÝCH NOSNÍKOV V POHLADOVÝCH STRANÁCH
- 3 OCELOVÝ UZAVRETÝ JAKLOVÝ PROFIL 100x100x5 mm S OCHRANNÝMI NÁTERMI - ZVISLÉ STĽPY V STREDE SCHODISKA
- 4 DREVENÉ STREŠNÉ NOSNÍKY 140x80 mm S OCHRANNÝM NÁTEROM
- 5 DREVENÁ DOSKOVÁ PODLAHA S OCHRANNÝM NÁTEROM HRUBKY CCA 30 mm, S MEDZERAMI NA ODVOD DAŽDOVEJ VODY A NEČISTÔT ULOŽENÁ A KOTVENÁ DO DREVENÝCH STREŠNÝCH NOSNÍKOV 140x80 mm
- 6 ZVISLÝ DREVENÝ DOSKOVÝ OBKLAD S OCHRANNÝM NÁTEROM, CCA 120x50 mm, MONTÁŽ KRATŠOU STRANOU
- 7 OCELOVÉ SCHODISKO NA VYHLIADKU - OCELOVÉ BOČNICE HR. 8 mm S OCHRANNÝMI NÁTERMI A SCHOD. STUPNE Z POZINKOVANÉHO ROŠTU
- 8 ZÁBRADLIE Z OCELOVÝCH PROFILOV 60x30 mm S OCHRANNÝM FAREBNÝM NÁTEROM A S VÝPLŇOU Z NEREZOVOVEJ LANKOVEJ SIETE
- 9 DREVENÉ MADLO 100x50 mm S OCHRANNÝM NÁTEROM NA ZÁBRADLÍ NA VYHLIADKOVOM PODLAŽÍ
- 10 ZÁKLADY - BETÓNOVÁ DOSKA A PÁTKY, DO KTORÝCH SÚ OSADENÉ ZVISLÉ OCELOVÉ STĽPY POMOCOU OCELOVÝCH PLATNÍ

OBJEDNÁVATEĽ	SPRÁVA A ÚDRŽBA CIEST PREŠOVSKÉHO SAMOSPRÁVNEHO KRAJA, JESENNÁ 14, 080 05 PREŠOV, IČO: 37 936 859		
NÁZOV STAVBY	PRVKY DROBNEJ ARCHITEKTÚRY A OSTATNEJ VÝBAVY PRE DOPRAVNÚ A CYKLO INFRAŠTRUKTÚRU		
MIESTO/Č. PARCELY	ÚZEMIE PREŠOVSKÉHO SAMOSPRÁVNEHO KRAJA		
AUTOR/ZHOTOVITEĽ	ŠTOFIRA ARCHITEKTI, S. R. O., STROJÁRSKA 2206/97, 069 01 SNINA, IČO: 52 736 156		
ZODP. PROJEKTANT	ING. ARCH. MARTIN ŠTOFIRA, AUTORIZOVANÝ ARCHITEKT 2054 AA SKA		
VYPRACOVAL	ING. ARCH. MARTIN ŠTOFIRA, ING. ARCH. KATARÍNA ŠTOFIROVÁ, PHD.	FORMÁT	4 A4
STUPEŇ	DOKUMENTÁCIA PRE STAVEBNÉ POVOLENIE A REALIZÁCIU STAVBY	MIERKA	1:50
PROFESIA	ARCHITEKTÚRA	DÁTUM	12.2023
OBSAH VÝKRESU	VYHLIADKOVÁ VEŽA - VARIANT A - REZ A POHLADY		Č. V. 03



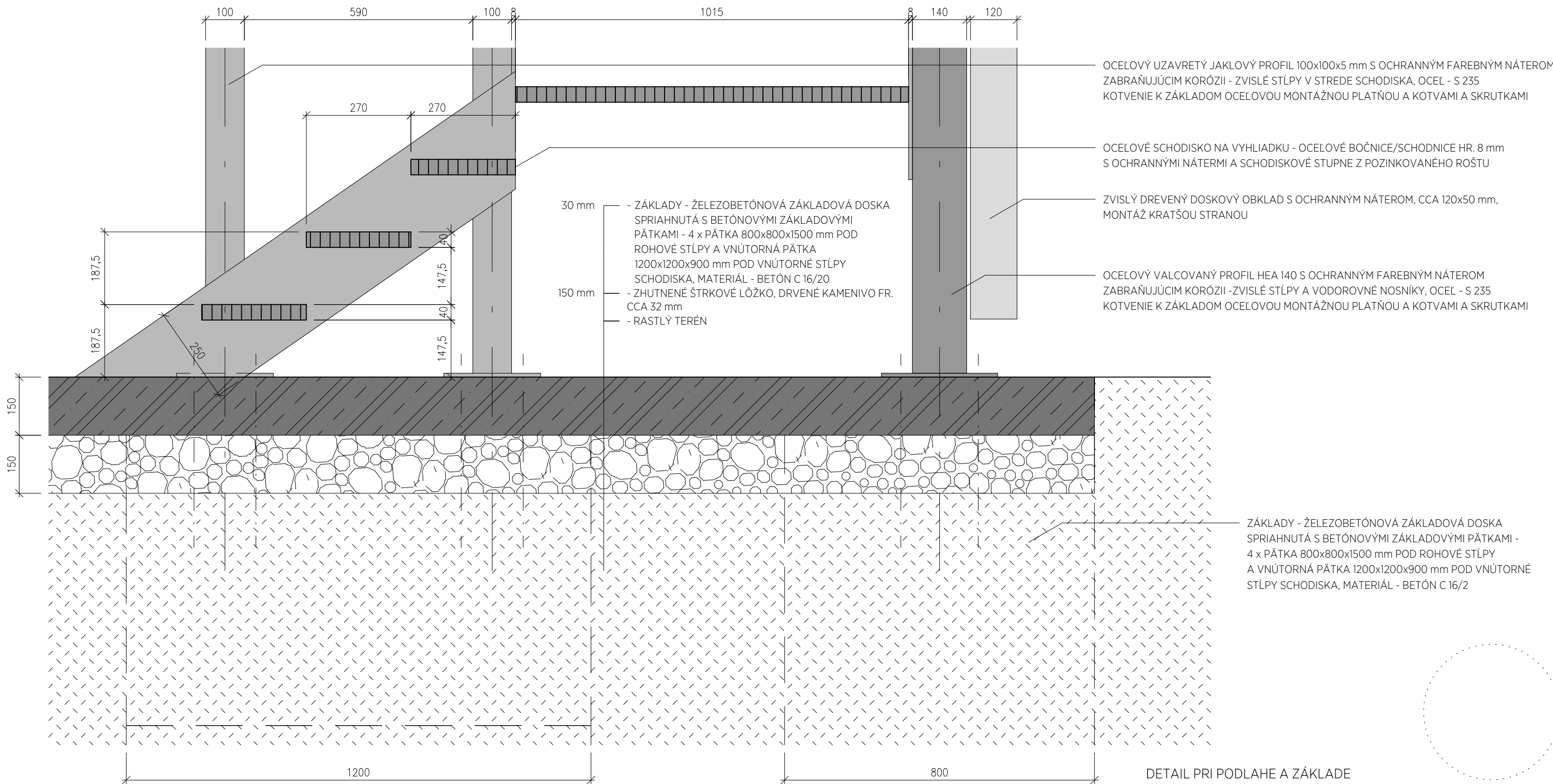
- PRE VŠETKY DREVENÉ KONŠTRUKČNÉ PRVKY ODPORÚČAME POUŽIŤE DREVA SIBÍRSKEHO SMREKOVCA, PRÍPADNE DUBOVÉHO DREVA, KVÔLI UVAŽOVANÝM NÁROČNÝM PODMIENKAM V MIESTACH OSADENIA JEDNOTLIVÝCH OBJEKTOV. V PRÍPADE NUTNOSTI EKOMICKEJŠIEHO RIEŠENIA VOLÍŤ SMREKOVÉ DREVO, KTORÉ VŠAK BEŽNE NEDOSAHUJE TRVÁCNOŠŤ VYŠŠIE UVEDENÝCH DREVÍN.
- VO VŠETKÝCH PRÍPADOCH VŠAK DREVENÉ KONŠTRUKCIE A PRVKY OŠETRIŤ OCHRANNÝMI NÁTERMI PROTI PLESNIAM, HUBÁM, DREVOKAZNÉMU HMYZU, S UV OCHRANOU A OCHRANOU NA ZNÍŽENIE PROCESU NASÁVANIA VODY A ZOSCHÝNANIA DREVA



LEGENDA MATERIÁLOV

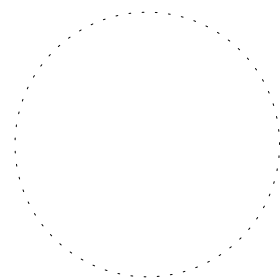
- 1 OCEĽOVÝ PROFIL HEA 140 S OCHRANNÝM FAREBNÝM NÁTEROM ZABRAŇUJÚCIM KORÓZII - ZVISLÉ STĽPY A VODOROVNÉ NOSNÍKY
- 2 DREVENÉ HRANOLY CCA 110x55 mm S OCHRANNÝM NÁTEROM - DREVENÁ VÝPLŇ OCEĽOVÝCH NOSNÍKOV V POHLADOVÝCH STRANÁCH
- 3 OCEĽOVÝ UZAVRETÝ JAKLOVÝ PROFIL 100x100x5 mm S OCHRANNÝMI NÁTERMI - ZVISLÉ STĽPY V STREDE SCHODISKA
- 4 DREVENÉ STREŠNÉ NOSNÍKY 140x80 mm S OCHRANNÝM NÁTEROM
- 5 DREVENÁ DOSKOVÁ PODLAHA S OCHRANNÝM NÁTEROM HRÚBKY CCA 30 mm, S MEDZERAMI NA ODVOD DAŽDOVEJ VODY A NEČISTÔT ULOŽENÁ A KOTVENÁ DO DREVENÝCH STREŠNÝCH NOSNÍKOV 140x80 mm
- 6 ZVISLÝ DREVENÝ DOSKOVÝ OBKLAD S OCHRANNÝM NÁTEROM, CCA 120x50 mm, MONTÁŽ KRATŠOU STRANOU
- 7 OCEĽOVÉ SCHODISKO NA VYHLIADKU - OCEĽ. BOČNICE HR. 8 mm S OCHRANNÝMI NÁTERMI A SCHOD. STUPNE Z POZINKOVANÉHO ROŠTU
- 8 ZÁBRADLIE Z OCEĽOVÝCH PROFILOV 60x30 mm S OCHRANNÝM FAREBNÝM NÁTEROM A S VÝPLŇOU Z NEREZOVOVEJ LANKOVEJ SIETE
- 9 DREVENÉ MADLO 100x50 mm S OCHRANNÝM NÁTEROM NA ZÁBRADLÍ NA VYHLIADKOVOM PODLAŽÍ
- 10 ZÁKLADY - BETÓNOVÁ DOSKA A PÄTKY, DO KTORÝCH SÚ OSADENÉ ZVISLÉ OCEĽOVÉ STĽPY POMOCOU OCEĽOVÝCH PLATNÍ

OBJEDNÁVATEL	SPRÁVA A ÚDRŽBA CIEST PREŠOVSKÉHO SAMOSPRÁVNEHO KRAJA, JESENNÁ 14, 080 05 PREŠOV, IČO: 37 936 859		
NÁZOV STAVBY	PRVKY DROBNEJ ARCHITEKTÚRY A OSTATNEJ VÝBAVY PRE DOPRAVNÚ A CYKLO INFRAŠTRUKTÚRU		
MIESTO/Č. PARCELY	ÚZEMIE PREŠOVSKÉHO SAMOSPRÁVNEHO KRAJA		
AUTOR/ZHOTOVITEĽ	ŠTOFIRA ARCHITEKTI, S. R. O., STROJÁRSKA 2206/97, 069 01 SNINA, IČO: 52 736 156		
ZODP. PROJEKTANT	ING. ARCH. MARTIN ŠTOFIRA, AUTORIZOVANÝ ARCHITEKT 2054 AA SKA		
VYPRACOVAL	ING. ARCH. MARTIN ŠTOFIRA, ING. ARCH. KATARÍNA ŠTOFIROVÁ, PHD.	FORMÁT	2 A4
STUPEŇ	DOKUMENTÁCIA PRE STAVEBNÉ POVOLENIE A REALIZÁCIU STAVBY	MIERKA	
PROFESIA	ARCHITEKTÚRA	DÁTUM	12.2023
OBSAH VÝKRESU	VYHLIADKOVÁ VEŽA - VARIANT A - AXONOMETRIA KONŠTRUKCIÍ		Č. V. 04



- PRI UMIESTŇOVANÍ, ORIENTACÍ A ROZLOŽENÍ JEDNOTLIVÝCH OBJEKTOV A PRVKOV ZOHLADNIŤ DOPRAVNÉ NAPOJENIA, PEŠIE A CYKLISTICKÉ PRÍSTUPY, TERÉNNÉ MOŽNOSTI, VÝHLADY, SVETOVÉ STRANY, SMER PREVLAĐAJÚCICH VETROV A MOŽNOSTI INŠTALÁCIE FOTOVOLTAICKÝCH PANELOV S BATÉRIOVÝM ÚLOŽISKOM PRE NABÍJANIE ELEKTROBICYKLOV; TIETO ASPEKTY ZOHLADNIŤ AJ PRI VOĽBE ROZLOŽENIA A INŠTALÁCIE VARIOVATELNÝCH STENOVÝCH PANELOV, SMERU VYVEDENIA DAŽDOVEJ VODY ZO ŠÍKMÝCH A PLOCHÝCH STRIECH, PRÍPADNE INŠTALÁCIE BLESKOZVODU
- PRI ZAKLADANÍ STAVEBNÝCH OBJEKTOV A PRVKOV ZOHLADNIŤ STATICKÉ POSÚDENIE, LOKÁLNE ŠPECIFIKÁ, MORFOLÓGIU TERÉNU, ZLOŽENIE PÔDY A GEOLOGICKÉ POMERY
- PRESNÉ MATERIÁLY, FAREBNÉ ODTIENE A POVRCHOVÚ ÚPRAVU UJASNIŤ PRED OBJEDNÁVANÍM A ZADÁVANÍM DO VÝROBY
- DREVENÉ KONŠTRUKCIE A PRVKY OŠETRIŤ OCHRANNÝMI NÁTERMI NA BÁŽE EKOLOGICKÝCH OLEJOV S UV OCHRANOU A OCHRANOU NA ZNÍŽENIE PROCESU NASÁVANIA VODY A ZOSCHÝNANIA DREVA, NAPR. OCHRANNOU BEZFAREBNOU OLEJOVOU LAZÚROU
- KOVOVÉ KONŠTRUKCIE A PRVKY REALIZOVAŤ V NEHRDZAVEJÚCOM PREVEDENÍ, RESP. POUŽIŤ ANTIKORÓZNE OCHRANNÉ NÁTERY A POVRCHOVÚ ÚPRAVU
- PRI REALIZÁCII POSTUPOVAŤ V SÚLADE S PLATNÝMI STN A EN
- PRI REALIZÁCII DODRŽIAVAŤ STAVEBNÉ POSTUPY A PRVKY ODPORÚČANÉ VÝROBCAMI DODÁVANÝCH MATERIÁLOV A RIADIŤ SA ŠTANDARDNÝMI DETAILAMI
- PRÍPADNÉ NEZHODY A NEJASNOSTI JE NUTNÉ PRED REALIZÁCIOU SAMOTNÝCH PRÁČ KONZULTOVAŤ SO ZHOTOVITEĽOM PROJEKTOVEJ DOKUMENTÁCIE A ZODPOVEDNÝM STAVEBNÝM DOZOROM
- PRED ZAČATÍM VÝSTAVBY JE POTREBNÉ OVERIŤ POLOHU VŠETKÝCH EXISTUJÚCICH INŽINIERSKÝCH SIETÍ. JE NUTNÉ DORŽAŤ OCHRANNÉ PÁSMA A ZABEZPEČIŤ OCHRANU SIETÍ PRED POŠKODENÍM, PODĽA POŽIADAVIEK SPRÁVCOV SIETÍ
- VÝKRESY NENAHRÁDZAJÚ DIELENSKÚ DOKUMENTÁCIU DODÁVATEĽA STAVBY, SPÔSOBY KOTVENIA A POUŽITIE SPOJOVACÍCH PRVKOV KONZULTOVAŤ SO ZHOTOVITEĽOM PROJEKTOVEJ DOKUMENTÁCIE A ZODPOVEDNÝM STAVEBNÝM DOZOROM

OBJEDNÁVATEĽ	SPRÁVA A ÚDRŽBA CIEST PREŠOVSKÉHO SAMOSPRÁVNEHO KRAJA, JESENNÁ 14, 080 05 PREŠOV, IČO: 37 936 859		
NÁZOV STAVBY	PRVKY DROBNEJ ARCHITEKTÚRY A OSTATNEJ VÝBAVY PRE DOPRAVNÚ A CYKLO INFRAŠTRUKTÚRU		
MIESTO/Č. PARCELY	ÚZEMIE PREŠOVSKÉHO SAMOSPRÁVNEHO KRAJA		
AUTOR/ZHOTOVITEĽ	ŠTOFIRA ARCHITEKTI, S. R. O., STROJÁRSKA 2206/97, 069 01 SNINA, IČO: 52 736 156		
ZODP. PROJEKTANT	ING. ARCH. MARTIN ŠTOFIRA, AUTORIZOVANÝ ARCHITEKT 2054 AA SKA		
VYPRACOVAL	ING. ARCH. MARTIN ŠTOFIRA, ING. ARCH. KATARÍNA ŠTOFIROVÁ, PHD.	FORMÁT	2 A4
STUPEŇ	DOKUMENTÁCIA PRE STAVEBNÉ POVOLENIE A REALIZÁCIU STAVBY	MIERKA	1:10
PROFESIA	ARCHITEKTÚRA	DÁTUM	12.2023
OBSAH VÝKRESU	VYHLIADKOVÁ VEŽA - VARIANT A - DETAILS		Č. V. 05



OBJEDNÁVATEL	SPRÁVA A ÚDRŽBA CIEST PREŠOVSKÉHO SAMOSPRÁVNEHO KRAJA, JESENNÁ 14, 080 05 PREŠOV, IČO: 37 936 859		
NÁZOV STAVBY	PRVKY DROBNEJ ARCHITEKTÚRY A OSTATNEJ VÝBAVY PRE DOPRAVNÚ A CYKLO INFRAŠTRUKTÚRU		
MIESTO/Č. PARCELY	ÚZEMIE PREŠOVSKÉHO SAMOSPRÁVNEHO KRAJA		
AUTOR/ZHOTOVITEĽ	ŠTOFIRA ARCHITEKTI, S. R. O., STROJÁRSKA 2206/97, 069 01 SNINA, IČO: 52 736 156		
ZODP. PROJEKTANT	ING. ARCH. MARTIN ŠTOFIRA, AUTORIZOVANÝ ARCHITEKT 2054 AA SKA		
VYPRACOVAL	ING. ARCH. MARTIN ŠTOFIRA, ING. ARCH. KATARÍNA ŠTOFIROVÁ, PHD.	FORMÁT	2 A4
STUPEŇ	DOKUMENTÁCIA PRE STAVEBNÉ POVOLENIE A REALIZÁCIU STAVBY	MIERKA	
PROFESIA	ARCHITEKTÚRA	DÁTUM	12.2023
OBSAH VÝKRESU	VYHLIADKOVÁ VEŽA - ILUSTRAČNÉ VIZUALIZÁCIE		Č. V. 06